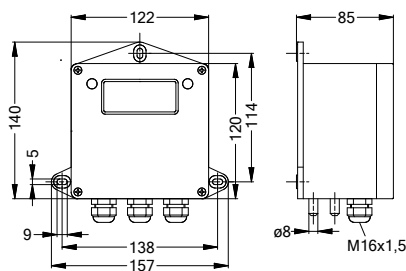




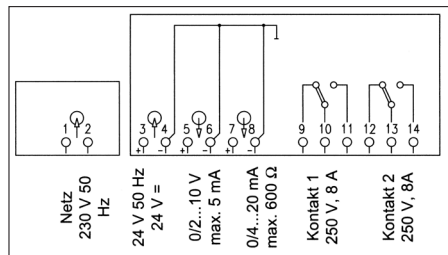
- ❑ Membranmesswerk
- ❑ kleinster Messbereich 0...50 Pa
- ❑ 2 Analogausgänge 0/2...10 V und 0/4...20 mA
- ❑ 2 Schaltausgänge mit Umschaltkontakten 250 Vac, 8 A
- ❑ Schaltfunktion min. oder max.
- ❑ beleuchtete LCD-Anzeige mit 4 Zeilen zu je 20 Zeichen
- ❑ Versorgungsspannung 230 Vac, 24 Vac oder 24 Vdc
- ❑ Wandaufbaugehäuse IP 65

Messgerät mit Membranmesswerk zur Anzeige, Überwachung und Messwertübertragung von Druck, Unterdruck oder Differenzdruck nicht aggressiver Gase. Auch zur Luftdurchflussmessung nach dem Wirkdruck- oder Staudruckverfahren mit radizierender Kennlinie.

Baumaße



Anschlusschaltbild



Technische Daten

kleinste Messspanne:	50 Pa
größte Messspanne:	10.000 Pa
eingestellter Messbereich:	nach Wunsch, ± Bereiche z.B. -50...0...+50 Pa gegen Aufpreis (soweit technisch möglich)
Überlastsicherheit:	0,2 bar
statischer Druck:	max. 0,2 bar
Druckanschlüsse:	Schlauchtüllen 8 mm ø
elektrische Anschlüsse:	Schraubklemmen
Kabeleinführung:	3 x M16 x 1,5
Versorgungsspannung:	230 Vac, 24 Vac oder 24 Vdc
Leistungsaufnahme:	ca. 1,5 VA
Analogausgänge:	0/2...10 V und 0/4...20 mA
Kennlinie:	Druck - linear Volumen - radiziert linear oder radizierend
elektronische Dämpfung:	einstellbar 0, 1, 2, 4, 8, 16, 32 s
Schaltausgänge:	2 potentialfreie Umschaltkontakte
Schaltfunktion:	min. oder max. für jeden Kontakt
Kontaktbelastung:	250 Vac, 8 A induktionsfreie Last
Schaltverzögerung:	einstellbar 0...20 s
Anzeige:	beleuchtete LCD-Anzeige 4 Zeilen, 20 Zeichen folgende Werte werden angezeigt:
1. Zeile:	Druck-Istwert mit Einheit
2. Zeile:	Druck-Istwert als Analogbalken
3. Zeile:	eingestellte Grenzwerte (Pfeile)
4. Zeile:	eingestellte Grenzwerte (digital)
Wandaufbaugehäuse:	Ultramid/ABS, schwarz/grau Maße 122 x 120 x 85 mm (BxHxT)
Schutzart:	IP 65
Umgebungstemperatur:	-10...50 °C
Gewicht:	ca. 900 g
EMV:	Prüfung nach EN 61000-6-2, EN 61000-6-3, CE-Zeichen
Toleranz:	± 1 %

Art. Nr.

Differenzdruckmessgerät Peritact 2000-K

2480

Messbereich, Kennlinie & Signalausgang: **Kundenseitige Vorgabe erforderlich!**

Ausgänge: 0/2...10 V und 0/4...20 mA, 2 Umschaltkontakte 250 Vac, 8 A induktionsfrei

Versorgungsspannung: 230 Vac, 24 Vac oder 24 Vdc

ZUBEHÖR

Montageset mit Befestigungsschrauben, Druckentnahmestutzen und 2 m Kunststoffschlauch (7 x 1,5 mm)

24602

Einbaurahmen für Schalttafeleinbau incl. aller Befestigungsteile am Gerät vormontiert

24605

Prüfzertifikat

24603

AUFPREIS

Sondermessbereich z.B. -20...0...+80 Pa

24601