



**Messumformer PFT22K
als Kanalfühler**

**Messumformer PFT22R
als Raumfühler
mit 2 x 0...10 V Ausganga**



**Messumformer PFT22R
als Raumfühler
mit 2 x 4...20 mA Ausgang**



- ❑ **Digitale Signalübertragung vom Sensor zur Auswerteelektronik**
- ❑ **Kalibrationsparameter auf dem Sensorchip gespeichert**
- ❑ **Austauschbarkeit des Sensors ohne Nachkalibrierung**
- ❑ **Einsatzbereich relative Feuchte 0...100 %**
- ❑ **Einsatzbereich Temperatur -40...0...+120 °C**
- ❑ **4 kalibrierte Temperaturbereiche über DIP-Schalter wählbar:**
 -40...0...+120 °C 0...100 °C
 -30...0...+ 70 °C 0...50 °C
- ❑ **Ansprechzeit wenige Sekunden**

Kombinierte Feuchte-/Temperaturmessumformer in drei Bauformen: als Kanalfühler, Außenfühler oder Raumfühler. Ausgangssignale entweder 0...10 V in Dreileitertechnik oder 4...20 mA in Zweileitertechnik.

Technische Daten *Sensor*

Single-Chip-Sensor für Feuchte und Temperatur mit digitaler Signalübertragung und Kalibrationspeicher auf dem Chip

Feuchte

Auflösung: 12 bit
 Reproduzierbarkeit: $\pm 0,1$ % r.F.
 Toleranz: $\pm 3,5$ % r.F. im Bereich 30...70 % r.F., ± 5 % r.F. an den Bereichsgrenzen
 engere Toleranzen (± 2 %, ± 4 %) möglich
 Kennlinie: linear (digitale Linearisierung)
 Ansprechzeit: ca. 4 Sekunden (63 %-Zeit, leicht bewegte Luft)
 Hysterese: ± 1 % r.F.
 Langzeitstabilität: typisch < 1 % r.F. / Jahr

Temperatur

Auflösung: 14 bit
 Reproduzierbarkeit: $\pm 0,1$ °C
 Toleranz: $\pm 0,5$ °C bei 25 °C
 ± 2 °C bei -40 °C, ± 3 °C bei +120 °C
 engere Toleranzen möglich
 Kennlinie: linear
 Ansprechzeit: ca. 20 Sekunden
 4 wählbare Messbereiche: -40...0...+120 °C -30...0...+70 °C
 0...100 °C 0...50 °C
 Spannungsausgänge: 2 x 0...10 V in Dreileiterschaltung
 4 Anschlussklemmen
 Versorgungsspannung 15...30 Vdc oder 24 Vac
 2 x 4...20 mA in Zweileitertechnik
 3 Anschlussklemmen
 Versorgungsspannung 13...30 Vdc
 EMV: Prüfung nach EN 61000-6-2, EN 61000-6-3, CE-Zeichen

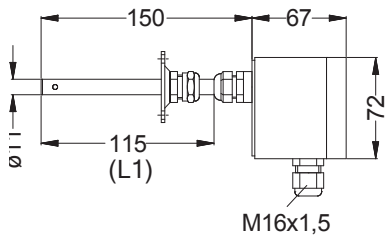
Kanalfühler Fühlerrohr aus Edelstahl, 11 mm \varnothing
 Anschlusskopf Kunststoff ABS
 Kabelverschraubung M16x1,5

Außenfühler doppelwandiges Fühlerrohr mit Wandhalter
 Anschlusskopf Kunststoff ABS
 Kabelverschraubung M16x1,5

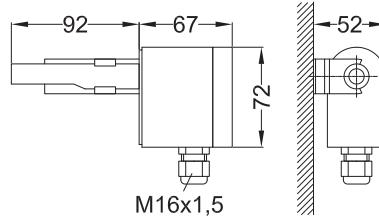
Raumfühler Kunststoffgehäuse zur Montage auf einer Unterputz-Schalterdose oder Aufputz-Wandmontage

FEUCHTE- U. TEMPERATURMESSUMFORMER PFT22

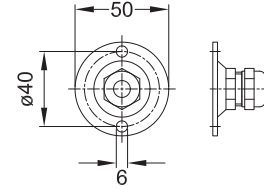
Baumaße PFT 22K



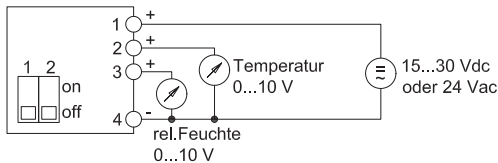
Baumaße PFT 22A



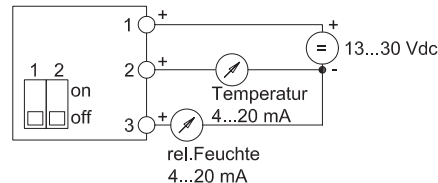
Montageflansch MF-M90



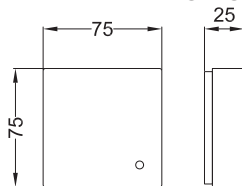
Anschlusschaltbild 2 x Spannungsausgang



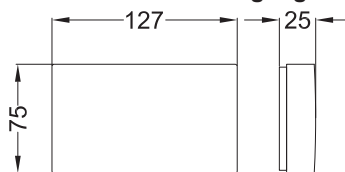
Anschlusschaltbild 2 x Stromausgang



Baumaße PFT 22R mit 0...10 V Ausgang



Baumaße PFT 22R mit 4...20 mA Ausgang



wählbare Temperaturmessbereiche DIP-Schalter Messbereich

DIP-Schalter	Messbereich
1off 2off	-40...0...+120 °C
1on 2off	-30...0...+ 70 °C
1off 2on	0...100 °C
1on 2on	0...50 °C

Art. Nr.

Feuchtetemperaturmessumformer PFT22K als Kanalfühler

Messbereich Feuchte: 0...100 % r.F.
 Messbereiche Temperatur: -40...0...+120 °C, -30...0...+70 °C, 0...100 °C, 0...50 °C über
 DIP-Schalter wählbar **(Eingestellt auf Vorgabe lt. Kunden!)**
 Gehäuse: Kunststoff ABS hellgrau, Schutzart IP 65 nach EN60529,
 Fühlerrohr Edelstahl, Zubehör: Montageflansch

Ausgänge: 2 x 0...10 V, Dreileitertechnik

Versorgungsspannung: 15...30 Vdc oder 24 Vac

7290

Ausgänge: 2 x 4...20 mA, Zweileitertechnik

Versorgungsspannung: 13...30 Vdc

7291

Feuchtetemperaturmessumformer PFT22A als Außenfühler

Messbereich Feuchte: 0...100 % r.F.
 Messbereiche Temperatur: -40...0...+120 °C, -30...0...+70 °C, 0...100 °C, 0...50 °C über
 DIP-Schalter wählbar **(Eingestellt auf Vorgabe lt. Kunden!)**
 Gehäuse: Kunststoff ABS hellgrau, Schutzart IP 65 nach EN60529,
 Fühlerrohr Edelstahl, Zubehör: Wandhalter

Ausgänge: 2 x 0...10 V, Dreileitertechnik

Versorgungsspannung: 15...30 Vdc oder 24 Vac

7292

Ausgänge: 2 x 4...20 mA, Zweileitertechnik

Versorgungsspannung: 13...30 Vdc

7293

Feuchtetemperaturmessumformer PFT22R als Raumfühler

Messbereich Feuchte: 0...100 % r.F.
 Messbereiche Temperatur: -40...0...+120 °C, -30...0...+70 °C, 0...100 °C, 0...50 °C über
 DIP-Schalter wählbar **(Eingestellt auf Vorgabe lt. Kunden!)**

Ausgänge: 2 x 0...10 V, Dreileitertechnik

Versorgungsspannung: 15...30 Vdc oder 24 Vac, Gehäuse: Kunststoff 72 x 72 mm, für Wandmontage oder Montage auf eine Unterputz-Schaltdose

7294

Ausgänge: 2 x 4...20 mA, Zweileitertechnik

Versorgungsspannung: 13...30 Vdc, Gehäuse: Kunststoff 127 x 75 mm, für Wandmontage oder Montage auf eine Unterputz-Schaltdose

7295

AUFPREIS

Austauschsensoren steckbar, fertig kalibriert

72190

Austauschsensoren mit eingetragener Toleranz

72191

Aufpreis für Sensor mit eingetragener Toleranz

72192

Sonderlänge L1

Kundenseitige Vorgabe erforderlich!

72193